



ALERTA DE EVENTO EXTREMO

12/10/2017



OCORRÊNCIA DE CHUVAS INTENSAS

A presença de um sistema frontal estacionário sobre o Rio Grande do Sul, que já vem provocando chuvas fortes nos últimos dias em boa parte do território gaúcho, deve provocar chuvas mais intensas em parte do litoral sul do Estado (Figura 1). Poderão ocorrer pancadas de chuva intensa acompanhadas de raios e fortes rajadas de vento. Na região de Rio Grande o acumulado de chuva nas próximas 48 horas pode atingir valores próximos a 70mm.

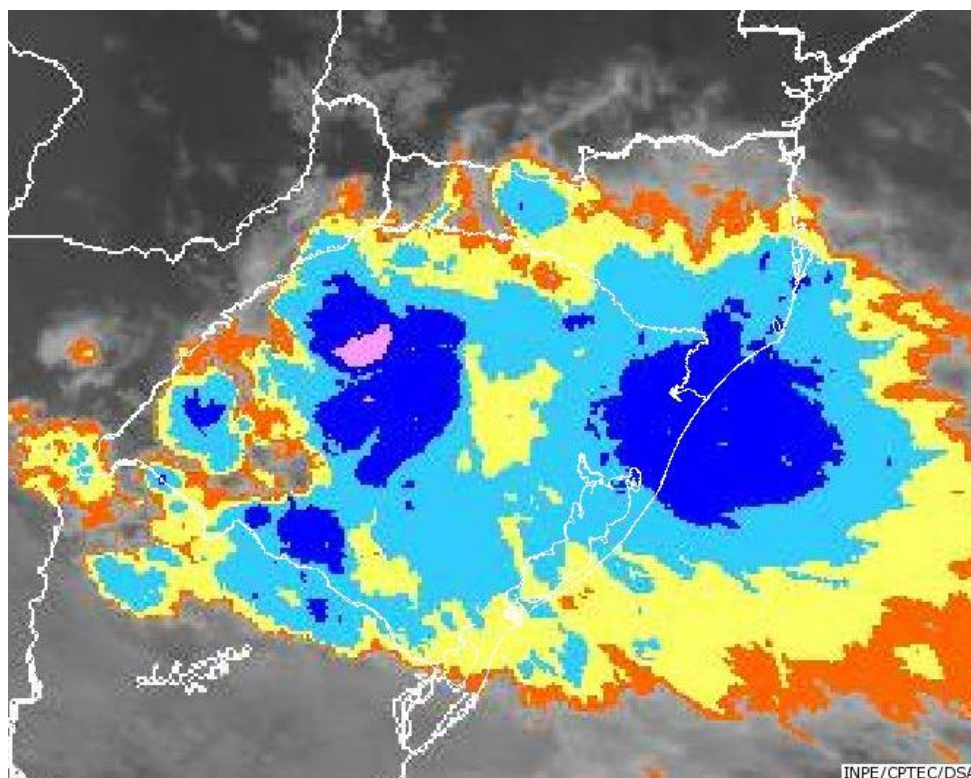


Figura 1. Imagem do satélite GOES 13, canal infravermelho, do dia 12 de outubro de 2017 às 9h (horário de Brasília). Fonte: INPE/CPTEC/DSA.

Eliana Veleda Klering
Meteorologista
(53) 3233-6854
elianavk@gmail.com